

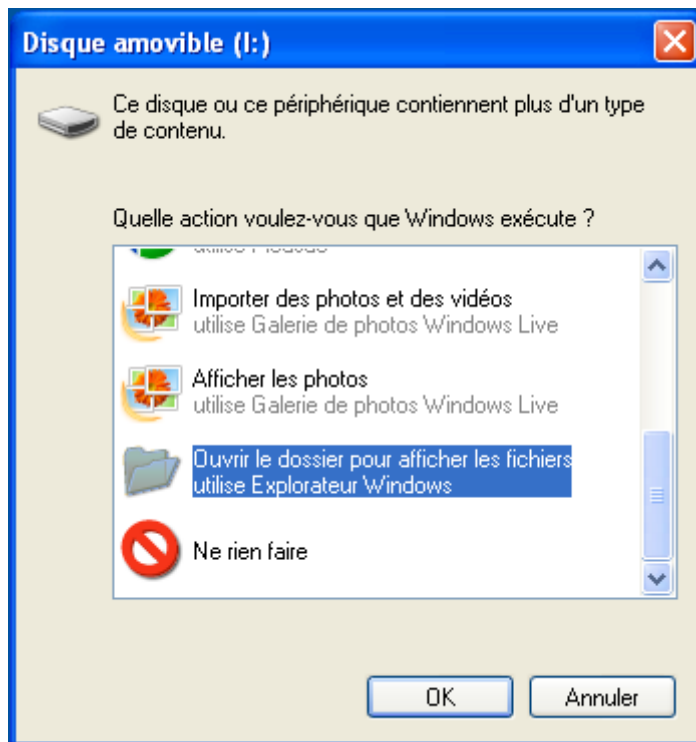
Clé USB, disque dur externe et copie de fichiers

Copier des données

- à partir d'une clé usb
- sur une clé usb
- marche aussi avec un disque dur externe
- ou un baladeur

Première étape : insérez votre clé

Ou votre baladeur, disque dur externe. **Patiencez quelques instants, cet écran va apparaître.** Il va vous permettre de sélectionner ce que vous allez faire avec la clé.



Ici, nous allons sélectionner « **Ouvrir le dossier pour afficher les fichiers** », puis valider avec le bouton « **OK** ».

Si vous souhaitez visionner les photos ou écouter la musique, vous pouvez cliquer sur l'option appropriée.

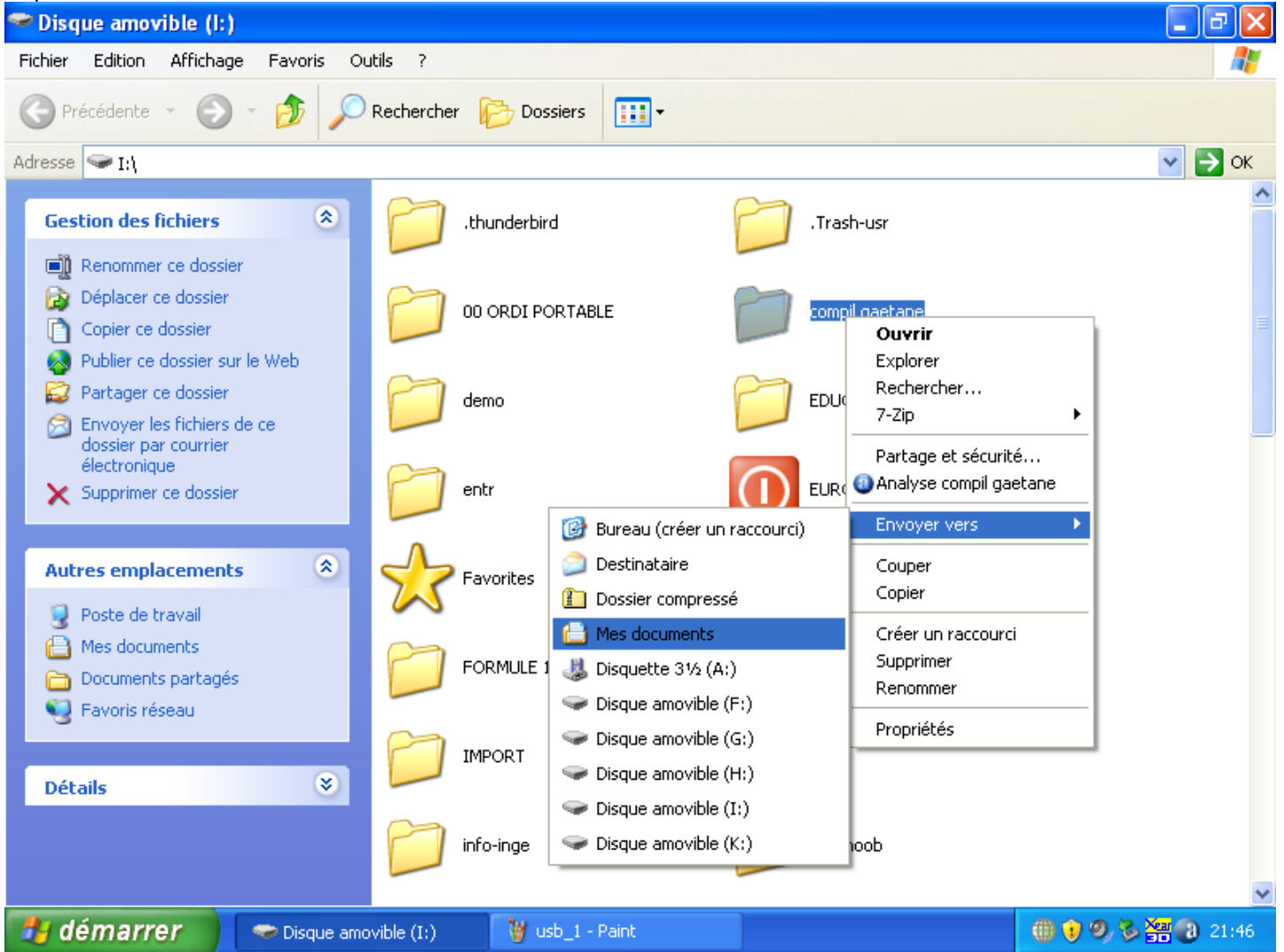
Si la fenêtre ne s'affiche pas automatiquement, il y a un mauvais réglage dans l'ordinateur. Vous pouvez toutefois voir votre clé usb dans « Poste de Travail » (cf. plus bas).

Copier sur notre ordinateur

Après un bref instant de calcul (une barre de progression est peut-être apparue pour ceux qui ont beaucoup de fichiers sur leur clé), **une fenêtre s'affiche**. Elle contient les documents de votre clé !

Pour mettre des fichiers sur notre ordinateur, nous allons utiliser la technique du « **bouton-droit, envoyez-vers** ». C'est très simple, vous allez voir.

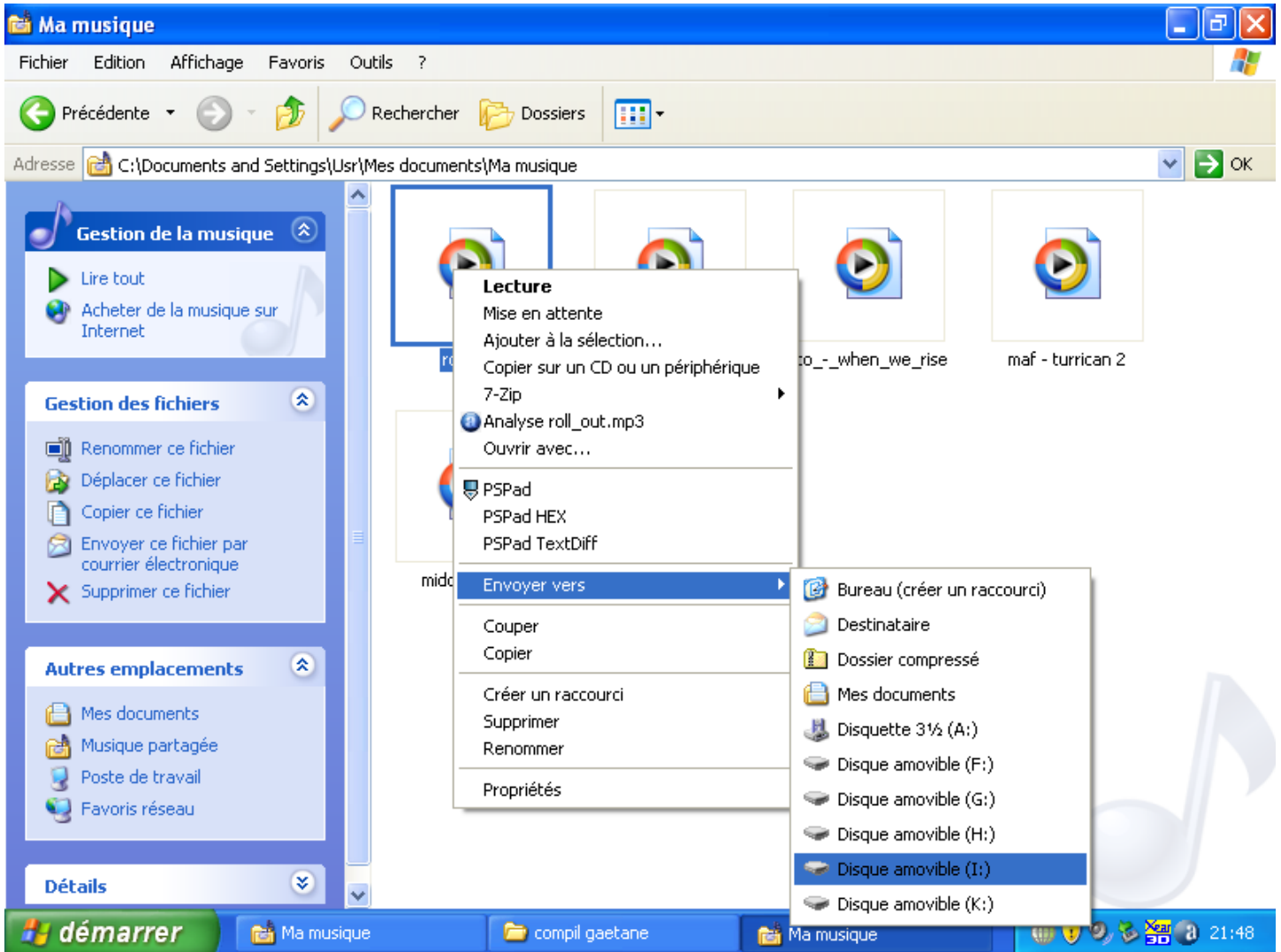
Vous repérez visuellement votre fichier. Avec le bouton droit, vous cliquez dessus. Un menu apparaît, c'est le **menu contextuel**. Pointez le curseur de la souris sur « **Envoyez-vers** ». Un autre menu apparaît alors sur le côté. Cliquez maintenant sur « **Mes documents** ». Votre fichier ou dossier est copié dans « Mes documents » de votre ordinateur.



Copier de l'ordinateur dans la clé

C'est une opération tout aussi simple. Si ce n'est déjà fait, fermez toutes les fenêtres. Allez dans « Mes documents » puis dans le répertoire que vous souhaitez. Vous avez repéré le fichier que vous souhaitez copier ? Faites un clic-droit dessus. Notre ami le menu contextuel apparaît encore. Pointez sur « Envoyez-vers » puis « Clé usb ».

Ici, c'est pas toujours évident. Dans l'exemple, il y a plusieurs « Disque amovible ». Il faut choisir le bon ! Généralement, c'est le dernier. Souvent, au lieu de disque amovible, il y a le nom de la marque.



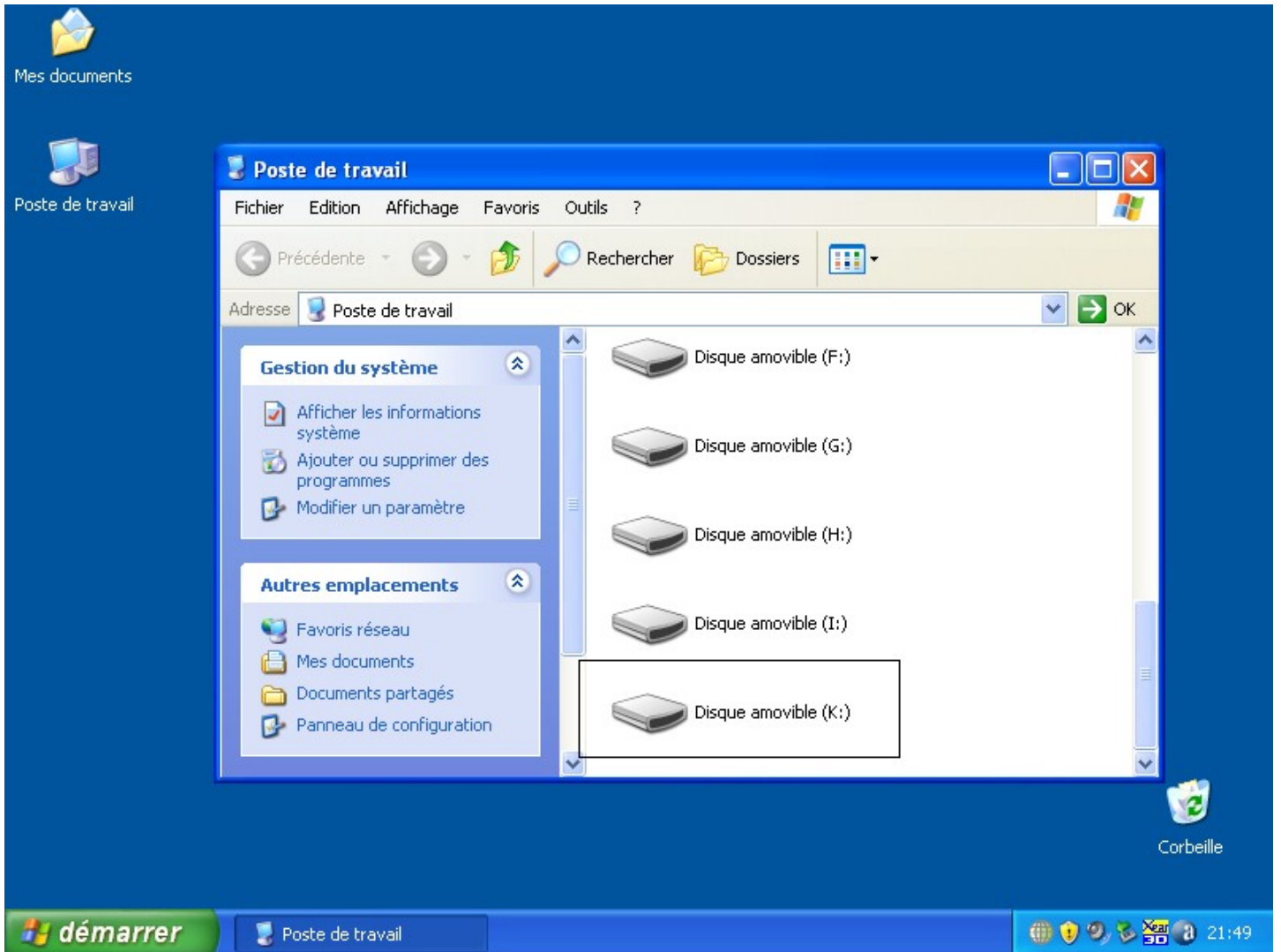
Poste de travail

Vous pouvez accéder au poste de travail :

- avec le bureau (double-clic)
- avec le menu démarrer

Il affiche tout ce qui est branché à l'ordinateur : disques durs, clé usb et aussi parfois webcam. Les clé usb sont dans la parties « **Périphériques utilisant des supports amovibles** ». Vous trouverez aussi votre lecteur de carte, même si aucune carte n'est insérée.

Repérez votre clé usb en **double-cliquant** dessus. S'il affiche « Insérez un disque dans le lecteur... », c'est que ce n'est pas le bon. Sinon, les fichiers de votre clé s'affiche.



Supprimer des fichiers

Vous souhaitez **supprimer** des fichiers de votre clé / disque externe / carte ? Une fois que les fichiers apparaissent à l'écran, utilisez encore le **bouton droit**. Cliquez avec le bouton droit sur le fichier. Puis cliquez sur « **Supprimer** » dans le menu contextuel. L'ordinateur vous demandera confirmation.

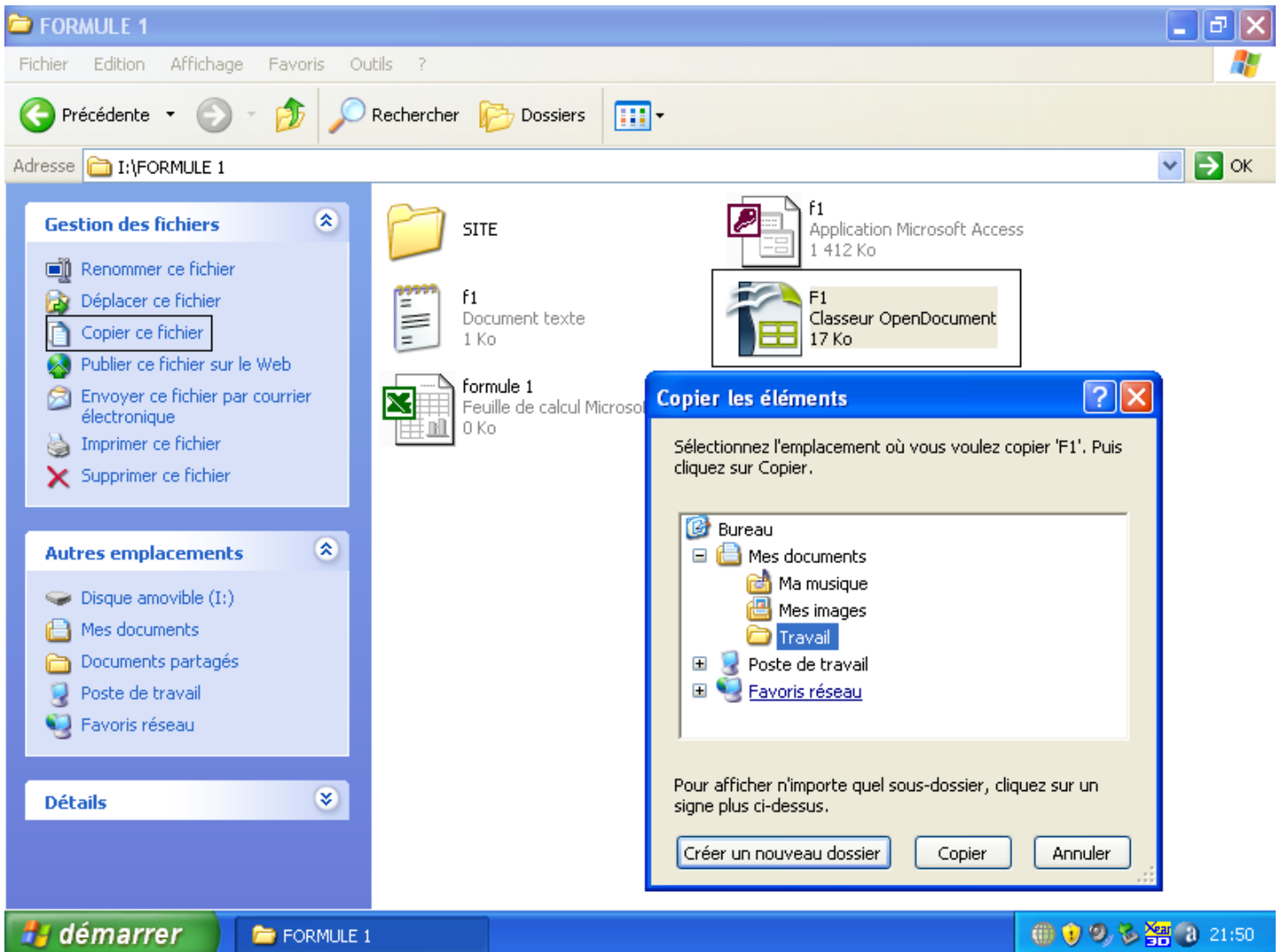
Easyordi peut aussi récupérer les données de clés ou cartes défaillantes ou ayant été formatées.

Une autre méthode

Voici une autre méthode tout aussi efficace. Elle a l'avantage de pouvoir « Envoyez-vers » très précisément là où on veut. On va cette fois utiliser ce que l'on appelle le « **panneau latéral** ».

C'est la **même méthode** pour copier vers la clé, que depuis la clé.

Ici encore, il faut d'abord cliquer une fois (avec le bouton gauche) sur le fichier que l'on veut copier. Ensuite, on se dirige vers la gauche de la fenêtre : le panneau latéral. On peut y faire plein de trucs. Et il y a notamment « **Copier le fichier** ». C'est là que vous cliquez.



Une fenêtre **d'exploration** de disque apparaît. **Sélectionnez le répertoire de destination** : « Mes images », « Bureau »... Utilisez les « plus » pour faire dérouler. Utilisez aussi la barre latéral pour monter et descendre dans l'arborescence (non visible sur cette photo).