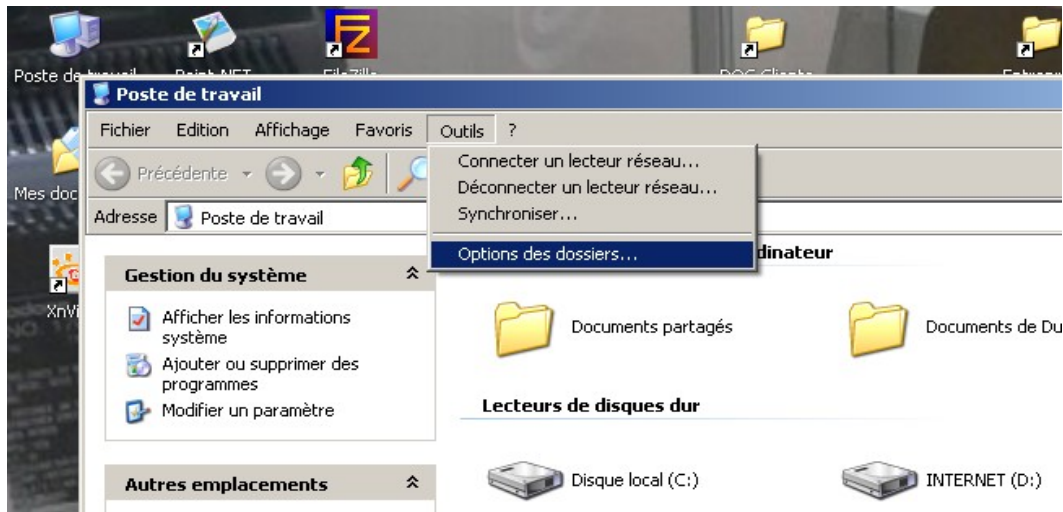


Association de fichier

Ouvrir un « Poste de travail »

Cliquer menu « Outil » puis « Options des dossiers »

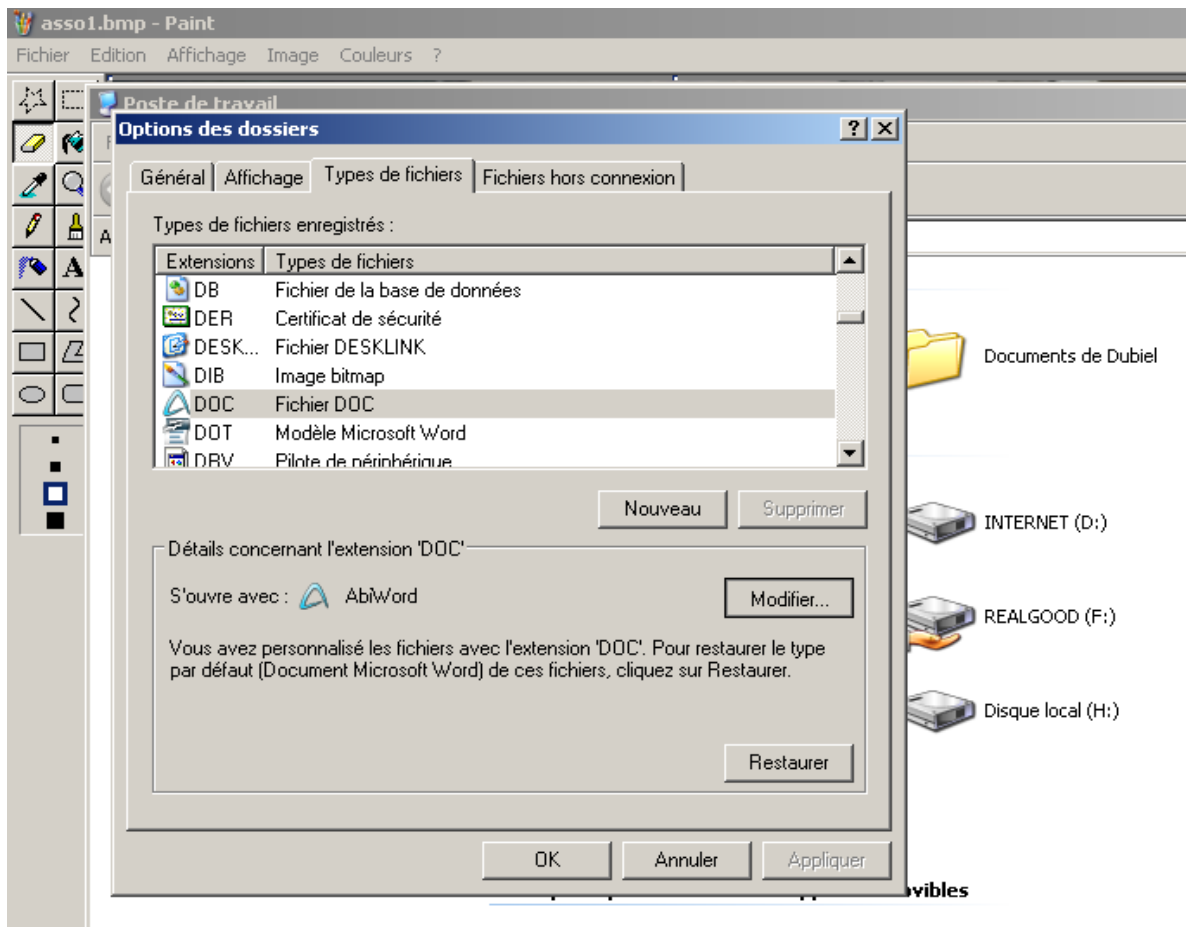


Cliquer onglet « Types de fichiers »

A l'aide de la barre latérale gauche, faites défiler la liste.

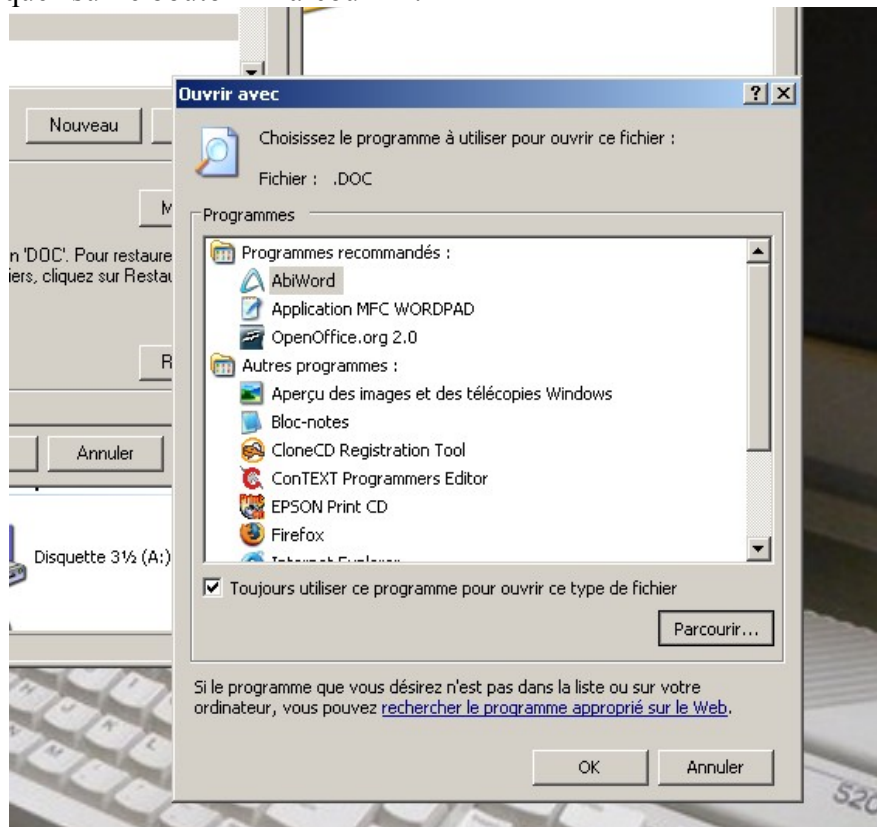
Sélectionner « DOC – Fichier DOC ».

Cliquer sur le bouton « Modifier ».



Le programme par défaut pour ouvrir le type de fichier « DOC » apparaît. Nous allons le modifier. Sélectionner-le dans la liste.

S'il n'apparaît pas, cliquez sur le bouton « Parcourir ».

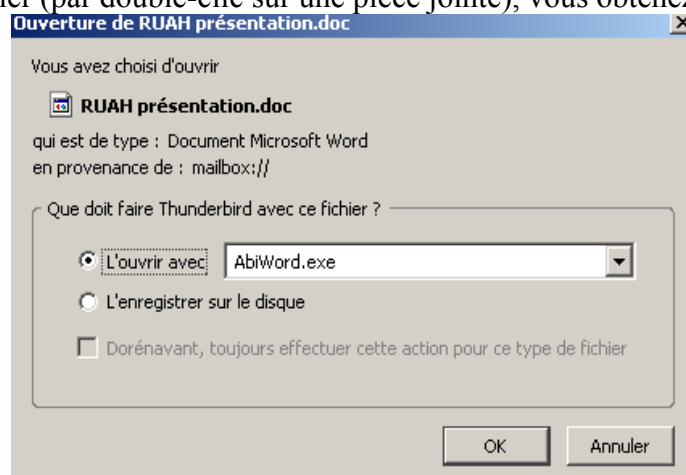


Une classique boîte d'ouverture de fichier apparaît. Nous allons choisir le programme Open Office. Pointer le répertoire « C:\Program Files ».

Double-clic successif sur « Open Office 2.0 » puis « program » puis « swriter ».

Avec Thunderbird

Lors de l'ouverture d'un fichier (par double-clic sur une pièce jointe), vous obtenez cet écran :



Cliquer sur la petite flèche sur la droite de la zone de programme. Cliquer ensuite sur « Autre... ».

La classique fenêtre d'ouverture de fichier apparaît.

Double-clic successif sur « Open Office 2.0 » puis « program » puis « swriter ».