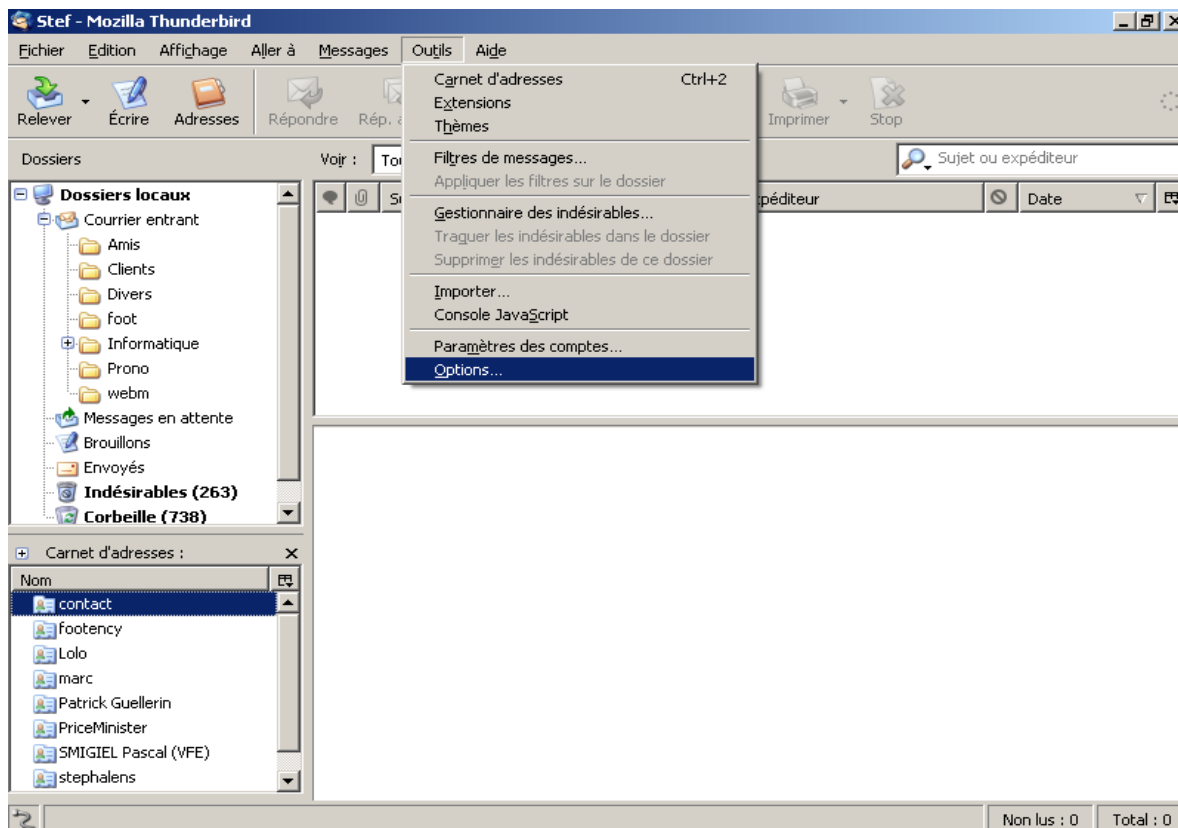


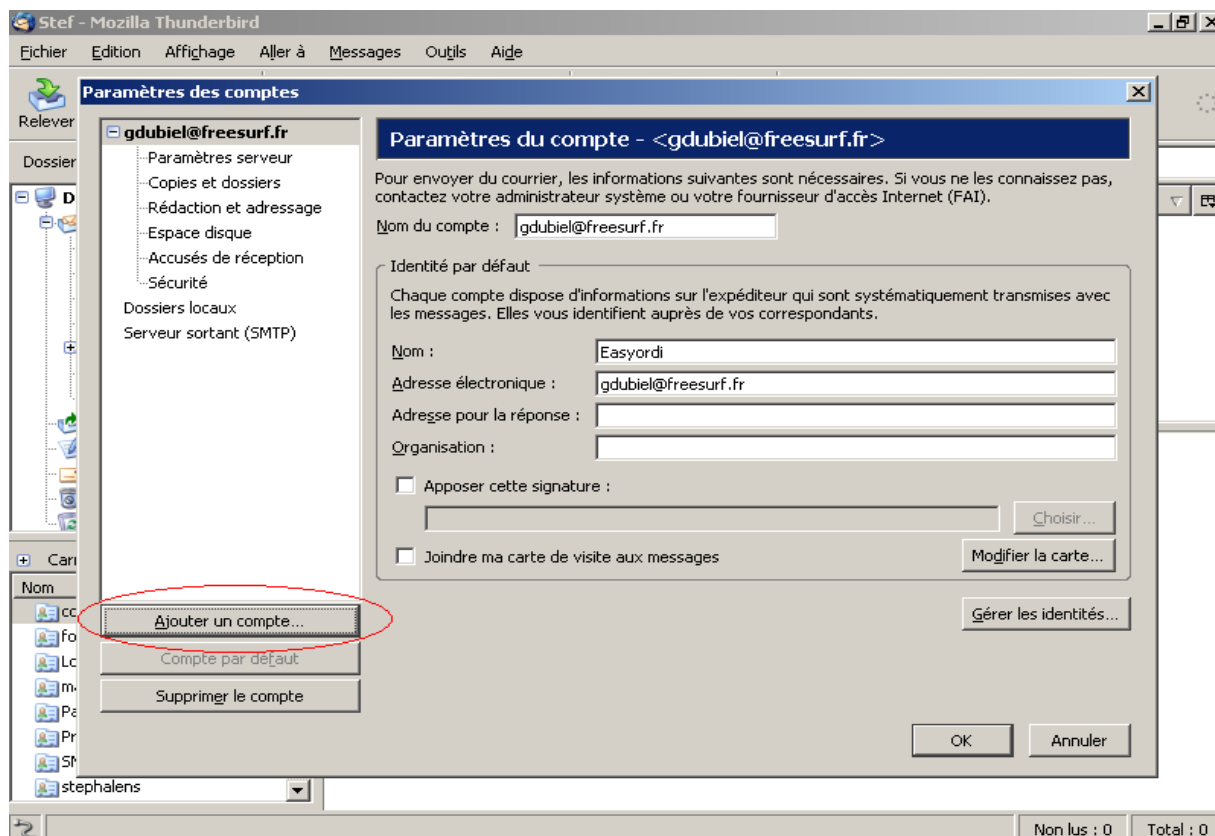
Ajout d'un compte mail dans Thunderbird

Ajout d'un compte mail dans Thunderbird

Lancer Thunderbird puis cliquer dans le menu « Outils » puis « Options ».



Cliquer sur « Ajouter un compte ».



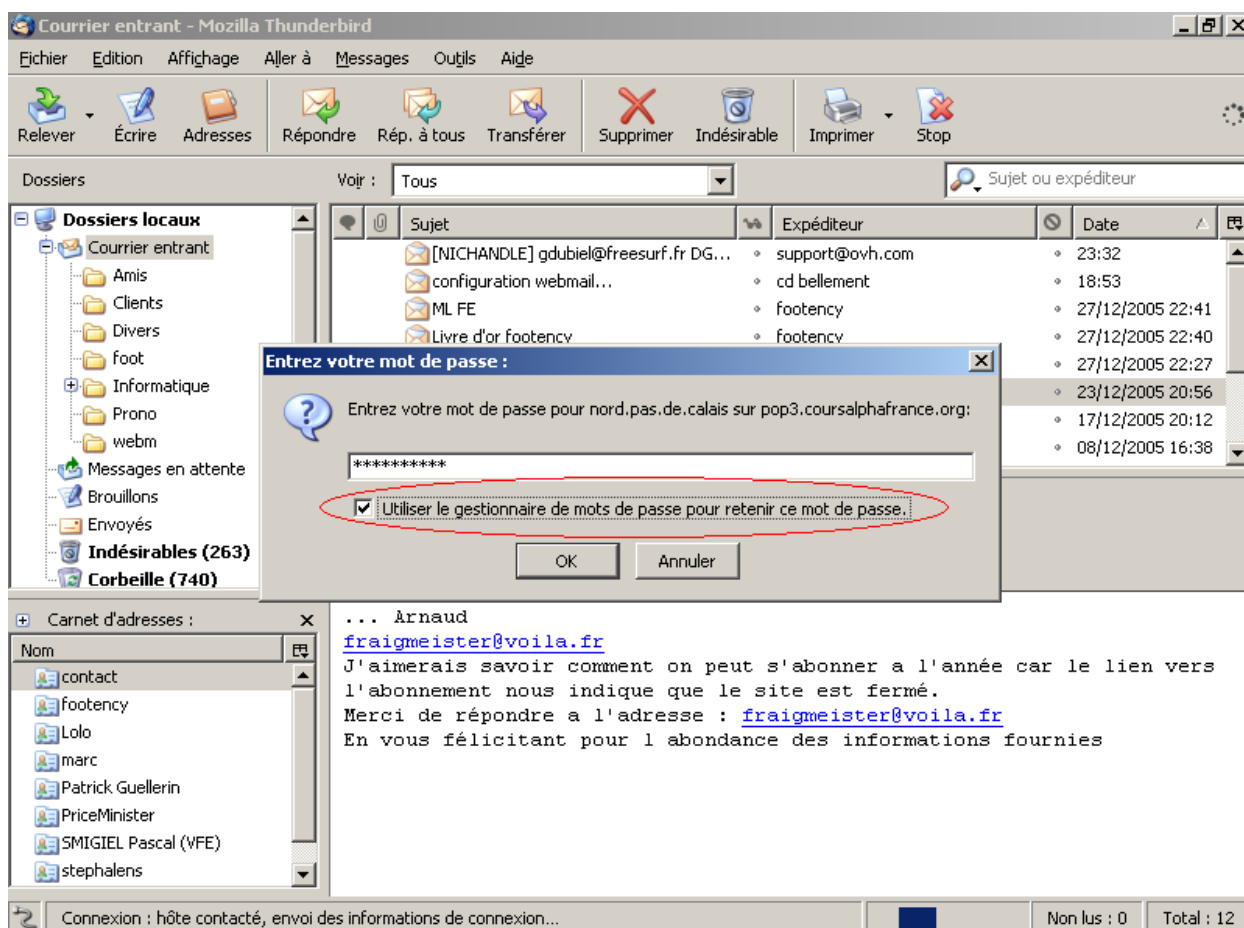
Ajout d'un compte mail dans Thunderbird

Plusieurs écrans de configuration vont maintenant se succéder. Voyons comment les régler. Cliquez sur « Suivant » en bas à droite après chaque étape.

- Paramétrage d'un nouveau compte : « Compte de courrier électronique » est sélectionné par défaut, vous n'avez donc rien à faire
- Identité : entrez votre nom (Christian Bellement) et votre adresse de courrier électronique (nord.pas.de.calais@coursalphafrance.org)
- Information sur le serveur : « pop3.coursalphafrance.org »
- Nom d'utilisateur : nord.pas.de.calais%coursalphafrance.org
- Nom du compte : vous mettez ce que vous voulez par exemple « Cours Alpha France »
- Récapitulatif des informations : cliquez sur « Terminer »
- Validez ensuite la fenêtre en cliquant « OK » en bas à gauche

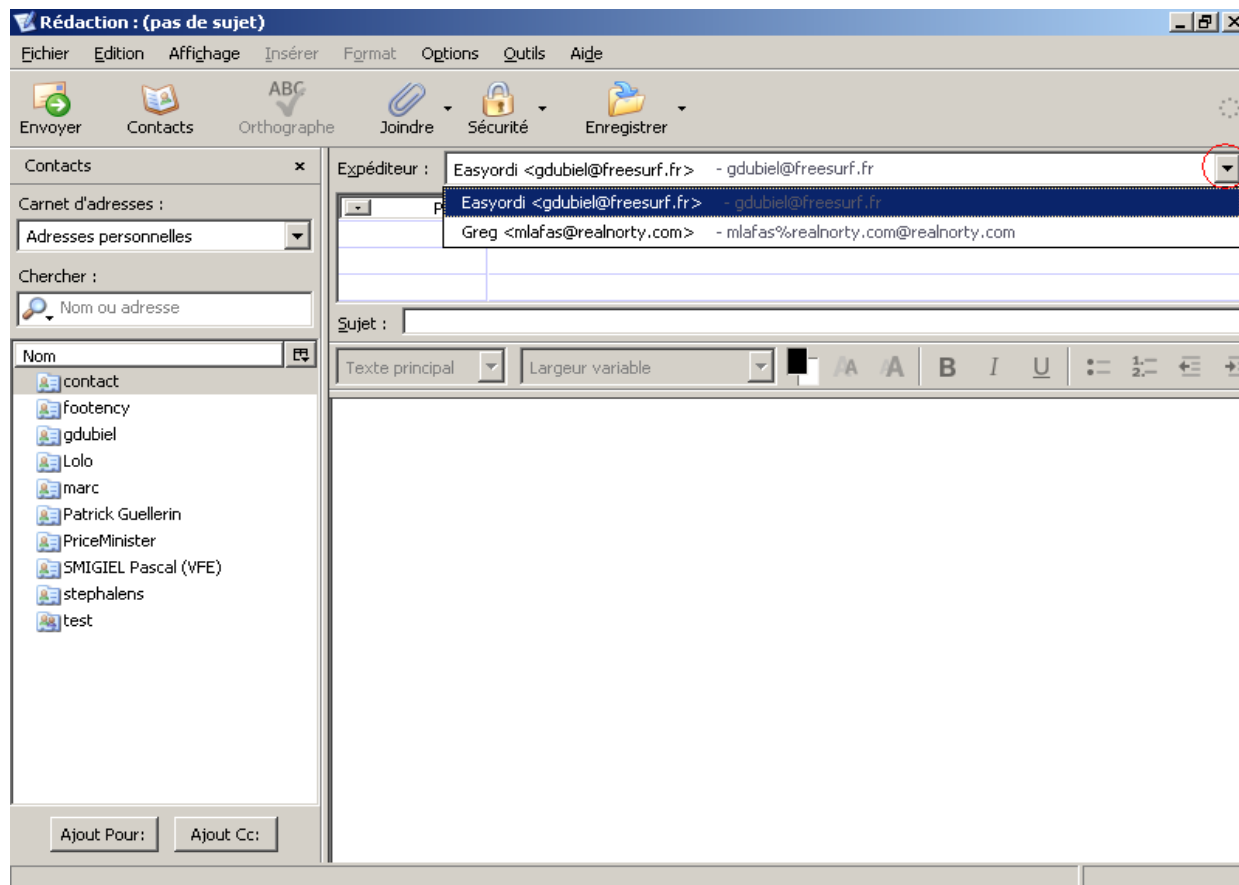
Enregistrement mot de passe

Lors du téléchargement de votre courrier, Thunderbird demande le mot de passe du compte. Cochez la case pour enregistrer le mot de passe et ne plus avoir à le retaper.



Envoi de Courrier

Lors de l'envoi d'un courrier, il faudra sélectionner l'adresse avec laquelle vous envoyer. Par défaut c'est celle de Wanadoo.



Lors de l'écriture d'un courrier, cliquez sur la petite flèche vers le bas pour faire apparaître la liste des comptes.